



# ООО «ТехКранМонтаж»

## БОЛЕЕ 5 ЛЕТ

мы специализируемся на модернизации, ремонте, монтаже и демонтаже кранов и крановых путей.

- 1 КРАТКО О НАС
- 2 УСЛУГИ
- 3 ПРЕИМУЩЕСТВА
- 4 КОНТАКТЫ

### Ремонт мостовых и козловых кранов

- ▶ Капитальный ремонт
- ▶ Ремонт механической части крана
- ▶ Ремонт электрической части крана

### Монтаж кранов и кранового оборудования

- ▶ Монтаж мостовых и козловых кранов
- ▶ Монтаж кран-балок
- ▶ Монтаж подкрановых путей
- ▶ Монтаж троллейного шинопровода.

### Ремонт подкрановых путей

- ▶ Замена крановых рельс
- ▶ Рихтовка подкрановых балок
- ▶ Рихтовка подкрановых путей.

### Техническое обслуживание ГПМ

- ▶ ТО мостовых, козловых и порталных кранов
- ▶ Сервисное обслуживание кранов

### Модернизация мостовых, козловых и порталных кранов

- ▶ Перевод крана на радиоуправление
- ▶ Перевод крана на частотно-регулируемую схему управления.
- ▶ Внедрение системы управления краном на основе ПЛК (программируемый логический контроллер)
- ▶ Замена старых эл. двигателей и редукторов на мотор-редуктора.
- ▶ Установка ограничителей грузоподъемности крана.
- ▶ Установка систем от столкновения кранов.
- ▶ Модернизация кабины крановщика

### Проектирование

- ▶ Разработка проекта на модернизацию кранов
- ▶ Проектирование крановых эстакад
- ▶ Разработка паспорта крана.
- ▶ Разработка паспорта подкрановых путей.



## МОНТАЖ И ДЕМОНТАЖ ГРУЗОПОДЪЕМНЫХ МЕХАНИЗМОВ

ИМПОРТНОГО И ОТЕЧЕСТВЕННОГО ПРОИЗВОДСТВА



- Осуществляем монтаж и ПНР мостовых и козловых кранов г/п до 400 тн.
- Где вы находитесь, не имеет значения. Специалисты компании «ТехКранМонтаж» прибудут в любое место и в любой день, в том числе выходной и праздничный.

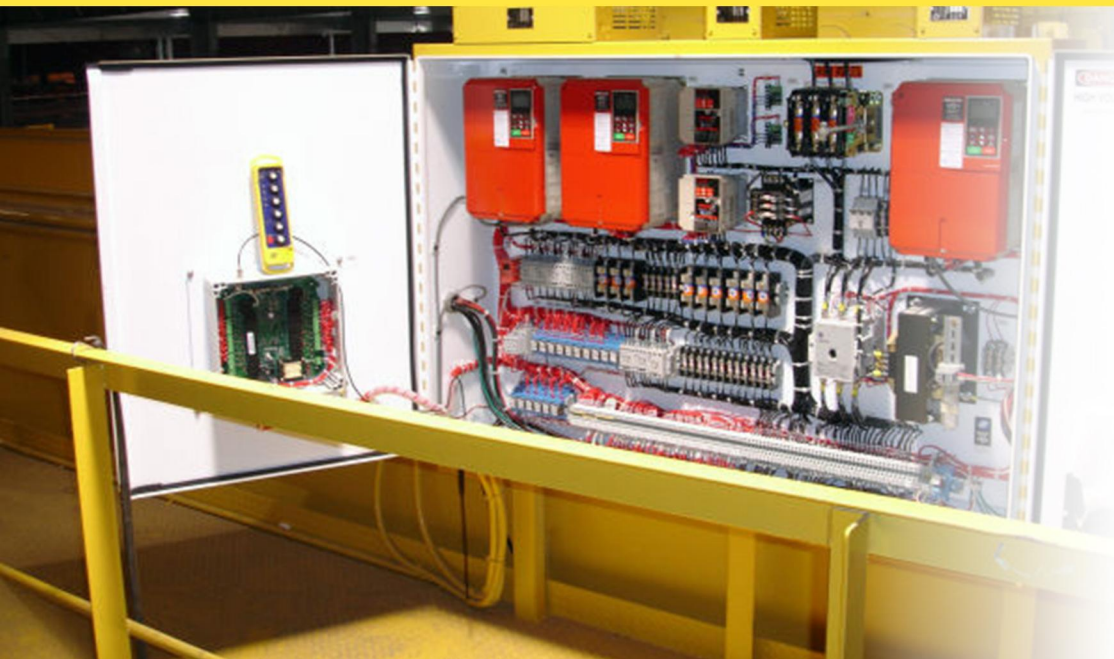
## РЕМОНТНЫЕ РАБОТЫ ГРУЗОПОДЪЕМНЫХ МЕХАНИЗМОВ

ЛЮБОЙ СЛОЖНОСТИ, ПОДКРАНОВЫХ ПУТЕЙ



- Проводятся на основании ТЗ заказчика или экспертизы по обследованию крана.
- Делаем как плановый, так и внеплановый срочный ремонт.

## МОДЕРНИЗАЦИЯ И РЕКОНСТРУКЦИЯ КРАНОВ



- Работы по усовершенствованию и обновлению кранового оборудования
- Улучшение технических характеристик и показателей грузоподъемного крана
- Замена старых электродвигателей и редукторов на мотор-редуктора
- Установка частотных преобразователей
- Замена кресло пультов
- Монтаж ограничителей грузоподъемности крана и т. д.

## ПЕРЕВОД МОСТОВЫХ И КОЗЛОВЫХ КРАНОВ НА РАДИОУПРАВЛЕНИЕ



- Оснащаем краны системой радиуправления
- Переводим краны на радиуправление с дублированием управления из кабины

При переводе крана г/п 10 тн. (включительно) на управление с пола по радиоканалу, Вы можете законно снять ГПМ с регистрации в Ростехнадзоре.

## ПРОФЕССИОНАЛЬНОЕ ТЕХНИЧЕСКОЕ ОБСЛУЖИВАНИЕ КРАНОВОГО ОБОРУДОВАНИЯ И ПОКРАСКА



- ТО кран-балок
- ТО мостовых кранов
- ТО козловых кранов

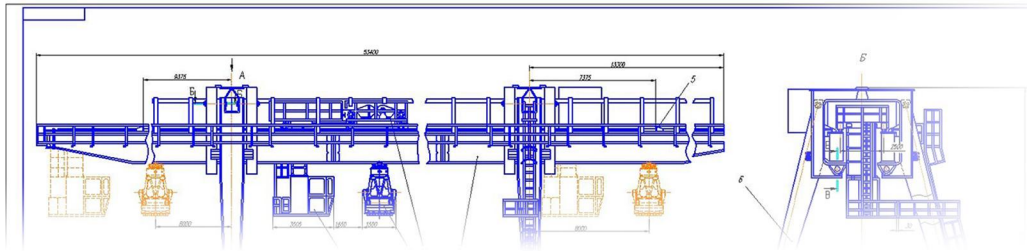
## ЭКСПЕРТИЗА ПРОМЫШЛЕННОЙ БЕЗОПАСНОСТИ ПОДКРАНОВЫХ ПУТЕЙ И КРАНОВ



- Определение соответствия технического состояния действующим требованиям промышленной безопасности.
- Наша компания располагает собственным штатом квалифицированных экспертов, современным техническим и диагностическим оборудованием, что позволяет нам гарантировать качественное проведение экспертизы.

## ОФОРМЛЕНИЕ ПАСПОРТОВ НА ПОДЪЕМНЫЕ СООРУЖЕНИЯ

ГРУЗОПОДЪЕМНОГО ОБОРУДОВАНИЯ / КРАНОВЫХ ПУТЕЙ

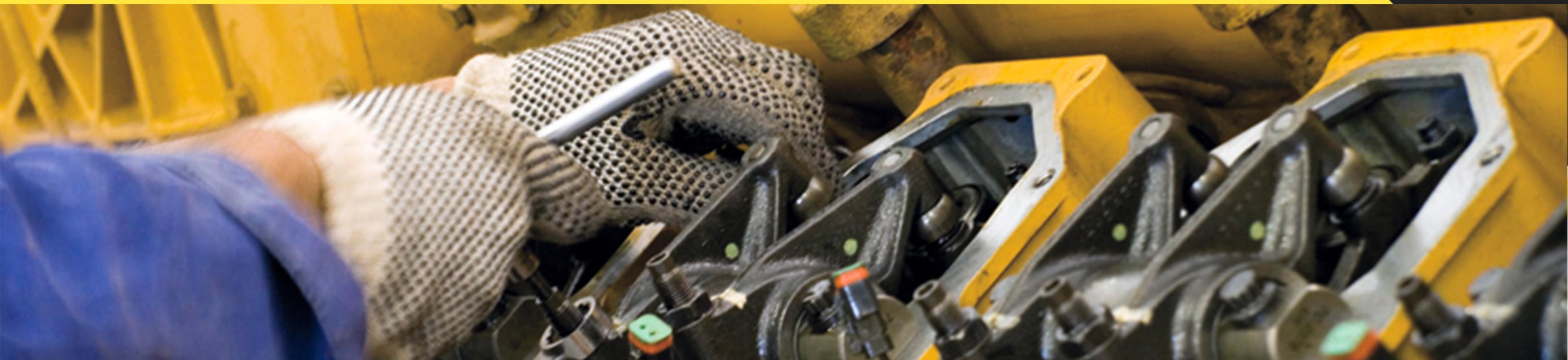


Разрабатываем паспорта на мостовые, козловые краны и подкрановые пути.

## ПРИНЦИП КОМПАНИИ “ТЕХКРАНМОНТАЖ”

**комплексный подход** к решению поставленной задачи.

Это позволяет выполнять работу “под ключ”, начиная от продумывания концепции до запуска подъемно-транспортного оборудования в эксплуатацию.





**Собственный квалифицированный постоянный штат сотрудников** с многолетним опытом и специализацией



Официальный дилер компании, специализирующейся на системах радиуправления кранов, HBC Radiomatic-GmbH (Германия)



Наличие всей разрешительной документации: СРО, НАКС, сертификат ИСО.



Собственное производство кранов и кранового оборудования



Выгодные цены и высокое качество выполняемых работ



Гарантийное, послегарантийное сопровождение



Работаем по всей территории РФ

## 1 ПОДГОТОВИТЕЛЬНЫЙ ЭТАП

- Оформление заявки.
- Встреча с клиентом, осмотр объекта.
- Составление технического задания.
- Разработка предложения со сметой расходов.
- Утверждение подробной сметы расходов.

## 2 НАЧАЛО РАБОТЫ

- Подписание договора с клиентом
- Перечисление аванса, включающего все прямые расходы, согласно утвержденной смете.
- Утверждение календарного плана реализации проекта и необходимых согласований.

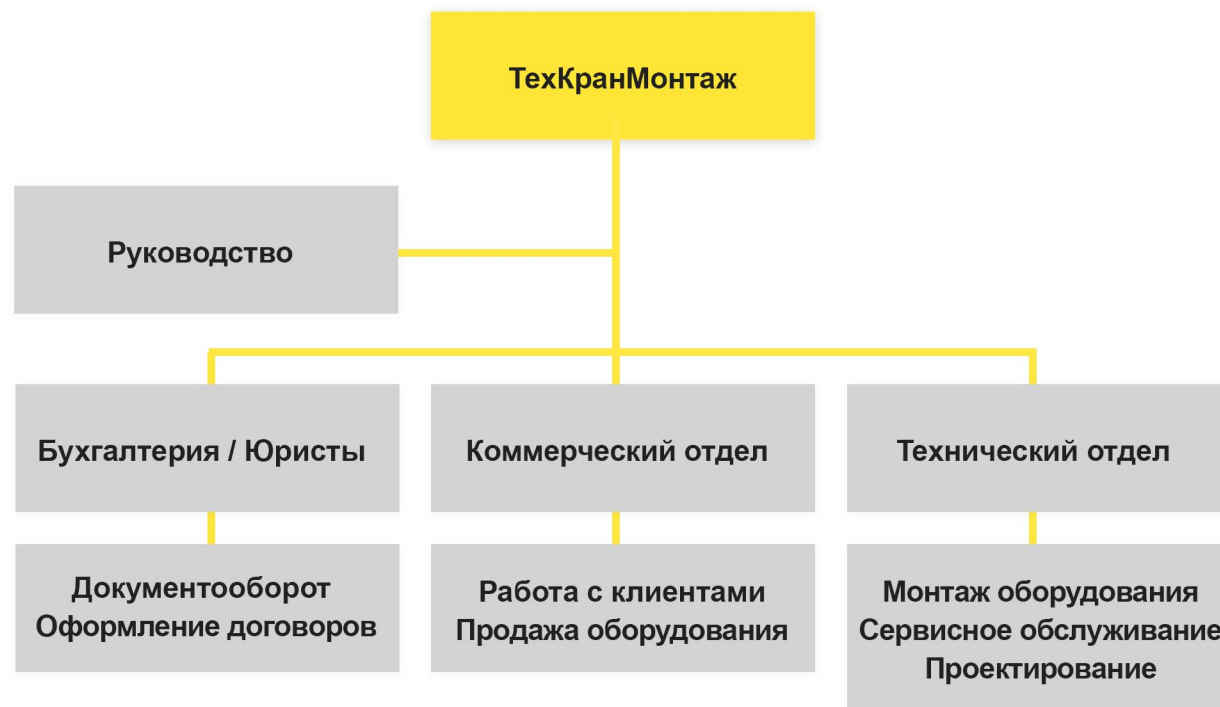
## 3 ПРОДАКШН ПРОЕКТА

- Тесное взаимодействие заказчика с курирующим менеджером.
- Осуществление всех запланированных согласований.
- Проведение работ.

## 4 ПОДВЕДЕНИЕ ИТОГОВ

- Предоставление клиенту отчета.
- Предоставление всех необходимых документов для бухгалтерии.

## СТРУКТУРА ПРЕДПРИЯТИЯ



## НАШИ КЛИЕНТЫ



**ЕВРОХИМ**  
МИНЕРАЛЬНО-ХИМИЧЕСКАЯ КОМПАНИЯ



РОСАТОМ



РОСКОСМОС





Мы готовы к длительному и взаимовыгодному сотрудничеству.

Работая с нами, вы получите высочайший уровень сервиса и качественно оказанные услуги.

**СВЯЖИТЕСЬ С НАМИ ЛЮБЫМ УДОБНЫМ СПОСОБОМ!**

**ОФИС КОМПАНИИ «ТЕХКРАНМОНТАЖ» В МОСКВЕ:**

**Время работы:** понедельник – пятница с 8:00 до 18:00

**Адрес:** 109428, г. Москва,  
ул. Стахановская, д. 16

**Телефон:** (495) 587-43-38 и (495) 567-08-38

**Факс:** (499) 171-39-35

**Email:** [info@tkm-kran.ru](mailto:info@tkm-kran.ru)

**[www.remcran.ru](http://www.remcran.ru)**